



カリキュラム・マネジメント推進指定校
幼小中連携教育推進校
NIE 実践指定校

平成31年度

尾道市立重井中学校

学校要覧

校訓 『立志・創造・挑戦』



しま山100選「白滝山」より撮影

重井中学校
授業公開

平成31年11月22日(金)

〒722-2102 広島県尾道市因島重井町651番地2
☎ (0845) 25-0012 FAX (0845) 25-0056
E-mail : shigei-j@onomichi.ed.jp
URL : <http://www.onomichi.ed.jp/shigei-j/>

教職員一覧表

職名	名前	主任・主事等	教科等	学級担任等	部	担当部活動
校長	中尾 和彦					
教頭	藤原 孝洋					
(兼)事務長	豊岡 栄子					
教諭	三浦 真	教務主任、校内指導教員	数 学		教 務	ソフトテニス女
教諭	椿山 尚美	進路指導主事	国 語	3年副担	教 務	卓 球(女)
教諭	國廣 朋也	生徒指導主事	社 会	3年A組	生徒指導	卓 球(男)
教諭	竹内 裕子	再任用短時間勤務	理 科		教 務	
教諭	高橋 芳子	瀬戸田中と兼務	音 楽			
教諭	岡野 浩樹	特別支援教育コーディネーター	美 術	2年副担	生徒指導	ソフトテニス男
教諭	植木 誠也	体力作り推進リーダー	保健体育	1年A組	生徒指導	陸 上
教諭	高橋 利恵	専任、特別支援教育コーディネーター、(特別支援)教員	英 語	2年A組	教 務	バレーボール
教諭	板外 志穂		家 庭	1年副担	教 務	バレーボール
非常勤講師	眞谷 和成		技 術			
教諭	柏原 和幸	1学年主任	特別支援	たちばなA組	生徒指導	文 化
養護教諭	島田 嘉子	保 健 主 事			生徒指導	
主 事	三島 麗奈					
(兼)教諭	小野 由香里	拠点校指導教諭				
非常勤講師	楨村 陽子	初任者教科指導教員	家 庭			
技術員	高橋 伸弘					(陸 上)
教務事務支援員	住田 明子					
スクールカウンセラー	笠岡 明友					
ALT	マケヅ オニス					
図書館司書	田川 康隆					

※ ボランティア部、音楽部、駅伝部は全校体制とする

特色ある活動

- 『重井教育』と名づけた教育活動を展開しています。
- ・様々な表現活動を推進し、歌声が響き渡る学校づくりに励みます。また、50年以上の歴史をもつ重井小学校「鼓笛隊」を中学校でも編成し、小学校と共に重井の伝統を継承します。
 - ・小学校児童会と中学校校友会が協力して、小中合同運動会を行います。
 - ・義務教育9ヶ年間で校区スタンダード(挨拶、基本的な生活習慣、家庭学習)の定着を図ります。

学校医・学校薬剤師

内 科	眼 科	歯 科	耳鼻科	薬剤師
藤井 温	益田 裕朗	岡崎 利次	大岡 英太郎	小森山 雅士

学校評議員

村上 哲男, 村上 充輝, 小森 健治, 柏原 林造

学校関係者評価委員

小崎 和郎, 柏原 広雄, 柏原 英章

校 歌

一 みどり濃き 白滝の根 三 瀬戸内海の 潮のごとく
そそりたつ われらが母校 おおらかに 力わきいず
むつびつつ 若きはらから 身も魂も いのちみなぎり
朝な夕な いそしみ学ぶ 若人の のびゆくところ
ああ 光りみつ ああ 幸ふかき
われらが 重井中学校 われらが 重井中学校

作詞 真川 惇
作曲 太田 司朗

二 峰高く、浜磯広く

かがやくは 父祖のいさおし
われらまた たけく明るく
ひらきゆかん ゆたけき郷土
ああ 栄えゆく
われらが 重井中学校

校区の概要

本校区は、「しまなみ街道」沿いの島、因島の東部に位置し、主な産業は、造船業と造船関連の製造業、柑橘栽培、農業です。除虫菊栽培の産地としても全国的に有名な島でした。また、村上水軍の歴史を感じさせる島でもあります。産業構造の変化、しまなみ海道の開通、少子高齢化による急激な人口減少が大きな問題となっています。

生徒数(令和元年5月1日現在)

学年組	1年		2年	3年	合計
	A組	たちばなA	A組	A組	
男子	6	1	7	9	23
女子	8	0	9	4	21
合計	15		16	13	44

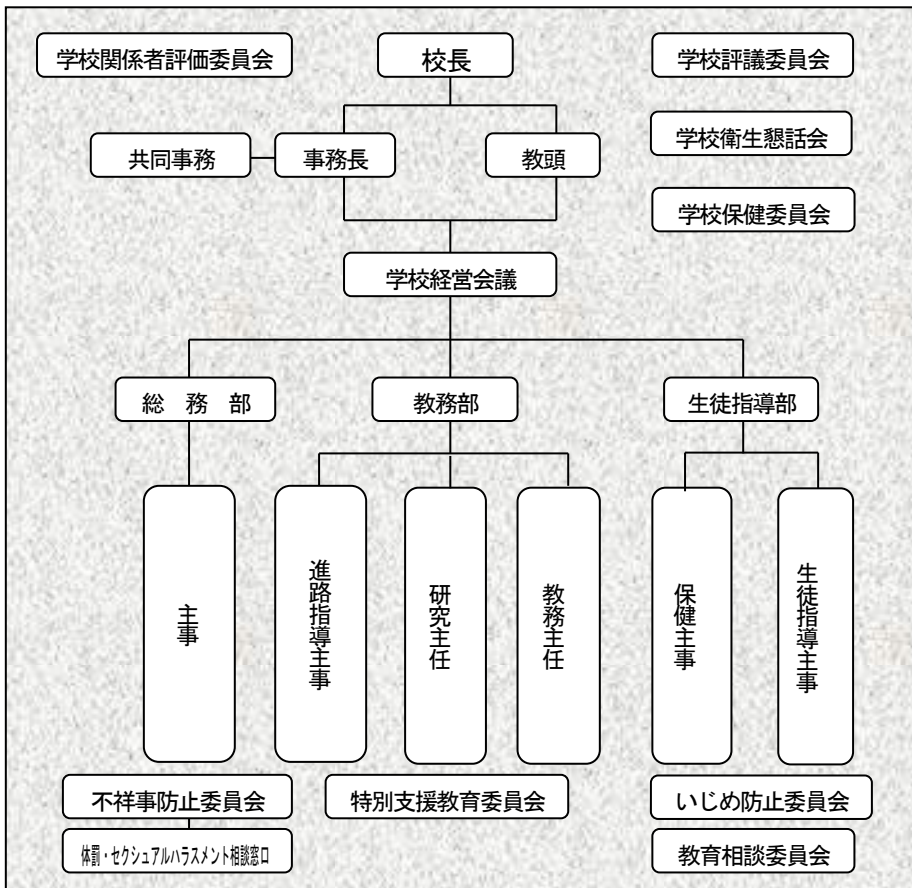
教職員数(令和元年5月1日現在)

校長	教頭	事務長	教諭	非常勤講師	養護教諭	合計	
1	1	1	11	2	1		23
主事	技術員	教務事務支援員	スクールカウンセラー	ALT	図書館司書		
1	1	1	1	1	1		

学校の沿革

- 昭和 22 4 御調郡重井村立重井中学校開校
- 25 2 新校舎（本館2階建1・2号館平屋1）落成式
- 25 10 校歌制定
- 26 5 第1次運動場拡張工事
- 28 5 因島市制に伴い「因島市立重井中学校」改称
- 30 3 校旗制定
- 31 3 講堂及び特別教室（3号館）落成
- 39 9 国旗掲揚塔設置
- 50 5 部室棟新設
- 53 12 調理室全面改装
- 58 6 新校舎落成
- 59 6 屋内運動場完成
- 平成 7 5 パソコン教室新設
- 11 12 体育館玄関壁吹き替え
- 13 1 尾道市合併により「尾道市立重井中学校」改称
- 23 4 教室扇風機設置
- 24 4 グラウンド整地作業
- 26 12 災害対策用特設公衆電話設置
- 27 1 体育館正面壁張り替え・床塗装
- 28 9 デリバリー給食開始
- 11 体育館天井修理
- 30 8 洋式トイレ設置

学校運営組織



スクールプラン

学校教育目標

郷土を愛し、誠実に生きるたくましい生徒の育成

ミッション

小中連携と地域力を生かした「重井教育」の創造

ビジョン

「尾道教育みらいプラン2」の基本理念のもと、本校が目指す「資質・能力」を育成すべく、特色ある教育課程を編成し、日々の授業を中心として評価・改善を進めながら、子どもたちの確かな学びを実現する。

重井中学校の校訓

“立志・創造・挑戦”

因島（重井）の宝：白滝山・除虫菊（自然）、村上海賊（歴史・伝統文化）、産業（農業・造船等）、サイクリング、囲碁等

ひろしま未来チャレンジビジョン

尾道教育みらいプラン2

重点目標

夢と志を抱き、グローバル社会を生き抜く生徒の育成
～「小中連携」と「地域連携」とをとおして～

- 1 授業づくり：主体的・対話的で深い学びの実現～特別な教科 道徳の指導と評価の在り方～
- 2 ユネスコスクールへ加盟（チャレンジ期間）：「ふるさと学習」の充実
- 3 重井教育の創造：特色のある教育活動（鼓笛隊・合唱、運動会、校区スタンダード）の創造

研究主題

「ふるさと学習」を中核とするカリキュラム・マネジメントの創造
～「小中連携」と「地域連携」とをとおして～

めざす生徒像	めざす教師像	めざす授業像	めざす学校像
地域好き・学校が好き！ 自分が好き！	自ら進んで職務に邁進し、 常に輝いている教師	主体的・対話的で深い学び がある授業	生徒・教師・保護者と地域が 誇れる学校

教育課程

区分		年間授業時数				
		1年A組	たちばなA	2年A組	3年A組	
必修教科	国語	140	140	140	105	
	社会	105	105	105	140	
	数学	140	140	105	140	
	理科	105	105	140	140	
	音楽	45	45	35	35	
	美術	45	45	35	35	
	保体	105	105	105	105	
	技家	70	70	70	35	
	英語	140	105	140	140	
計		895	860	875	875	
道徳		35	35	35	35	
学級活動		35	35	35	35	
総合的な学習の時間		50	50	70	70	
自立活動		/		35	/	
合計		1015	1015	1015	1015	

生徒日課表

日課	時刻
朝の読書	8:25～8:35
SHR	8:35～8:40
休憩	8:40～8:45
1校時	8:50～9:40
休憩	9:40～9:50
2校時	9:50～10:40
休憩	10:40～10:50
3校時	10:50～11:40
休憩	11:40～11:50
4校時	11:50～12:40
昼食	12:40～13:30
5校時	13:30～14:20
休憩	14:20～14:30
6校時	14:30～15:20
清掃	15:25～15:35
帰りの準備	15:35～15:45
ドリル学習	15:45～15:55
SHR	15:55～16:05